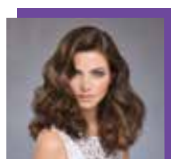
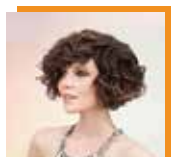
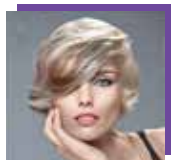
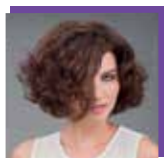


I COLORI SOSTENIBILI  
DELLA BELLEZZA

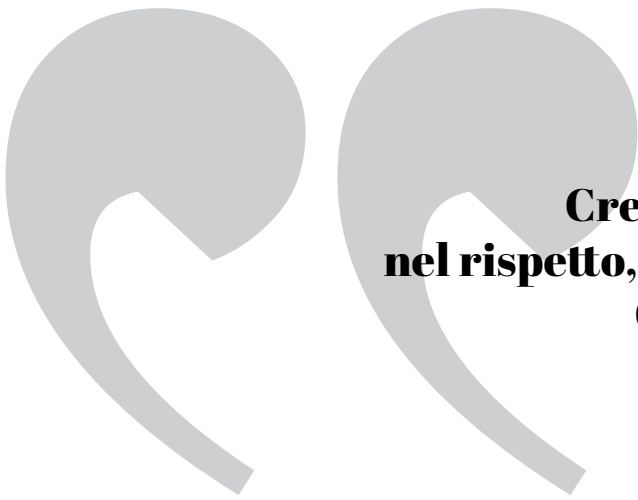


CARTA  
*dei*  
VALORI  
*e degli*  
IMPEGNI



**FARMEN** 

International  
Cosmetics  
Distribution SpA



**Crediamo nelle persone,  
nel rispetto, nella responsabilità.  
Crediamo nel futuro.**

# UNA STORIA NEL FUTURO



Un piccolo laboratorio di tre stanze, in via Gramegna 17 a Torino. Qui, **oltre 50 anni fa**, ha inizio la storia di FARMEN International Cosmetics Distribution S.p.A. Un'impresa autentica, frutto del lavoro di due generazioni, che offre ai professionisti dell'estetica e dello stile prodotti efficaci, affidabili e innovativi.

Dal primo prodotto, il silicone spray *Farmesil*, nato dalle idee dei fondatori **Mariarosa Ceccon e Piero Manzetti**, la tendenza a innovare ha sempre caratterizzato il modo di fare impresa di FARMEN. Un'azienda cosmetica moderna che **crede nell'innovazione** di prodotto, investe nella ricerca e sviluppo e sa ascoltare i propri clienti. Una realtà all'avanguardia e con valori forti e sempre attuali, riconosciuta in tutto il mondo per qualità e dinamismo.

Una realtà che **ha fiducia nel territorio, nelle persone e nel valore delle relazioni umane**. Una realtà che non rinuncia alla propria storia di successo, per proiettarla, giorno dopo giorno, verso un futuro migliore.

Questa, è FARMEN.

## 1964

### ANNO DI FONDAZIONE

230 COLLABORATORI



50% UOMNI  
50% DONNE



40.000 M<sup>2</sup>

STABILIMENTO  
DI SETTIMO  
TORINESE



80

PAESI IN CUI  
SIAMO PRESENTI



100.000

UNITÀ  
PRODOTTE  
AL GIORNO



9.000

CONTROLLI  
EFFETTUATI  
OGNI ANNO



3

BRANDS



10%

DEL FATTURATO  
INVESTITO IN  
INNOVAZIONE

# UNA CARTA, IL NOSTRO CREDO

Un simbolo di ciò in cui crediamo, una promessa di ciò che sarà, il primo passo verso un futuro più responsabile e sostenibile. La “Carta dei valori e degli impegni” è portavoce della **nuova strategia di Responsabilità Sociale d’Impresa** di FARMEN.

La Carta si inserisce nel progetto “**I Colori Sostenibili della Bellezza**”, una strategia di responsabilità che mira a **promuovere una nuova bellezza**, più vicina all’Ambiente e alle Persone. Una strategia di ampio respiro, per contribuire a un mondo più sostenibile ed equo, un mondo in cui i colori siano protagonisti: perché il colore è energia ed emozione, perché il **colore è vita**.

Un **documento vivo e in evoluzione**, che si alimenta e si arricchisce attraverso il dialogo con tutti i nostri interlocutori. Vogliamo che gli impegni e i valori in esso presenti, si traducano in **azioni e progetti concreti**. Ci impegniamo a farlo.

Parliamo ai nostri dipendenti e collaboratori, ai consumatori, ai professionisti dell’estetica e dell’hairstyle, alle Istituzioni e a tutte le persone e le realtà che incontriamo ogni giorno sulla nostra strada.

*Lo facciamo per il bene di tutti.*

*Il Green Team Farmen*

# 3

## PILASTRI STRATEGICI

FILIERA

PERSONE

PIANETA

## OLTRE LA BELLEZZA

Soluzioni innovative per **colore, forma e styling delle acconciature** e per il benessere di capelli, viso e corpo: questo è il nostro mondo, cui aggiungiamo un tocco di creatività *made in Italy*. Perché la cosmetica ha valore oltre alla bellezza estetica: **un gesto d’amore verso se stessi e verso gli altri**.



FASCINELLE

NEÀ|SPA

# FILIERA

*DALLA MATERIA PRIMA AL PRODOTTO FINITO*

Approvvigionamento sostenibile delle **materie prime**, scelta di fornitori selezionati e rispondenti a requisiti e **disciplinari rigorosi**, collaborazione con realtà locali e formazione sui prodotti: **controlliamo tutta la filiera**, per garantire la massima **qualità, trasparenza e affidabilità** di ciò che produciamo.



## UN VIAGGIO RESPONSABILE

### SUPPLY CHAIN

Gestiamo direttamente gran parte della catena produttiva, dalla scelta dei fornitori di materie prime fino al confezionamento: per consolidare il controllo di filiera, stiamo sviluppando una **politica aziendale di fornitura fondata sui principi dello sviluppo sostenibile**. Ci impegnamo affinché venga rispettata dai fornitori dei nostri principali ingredienti.

Consapevoli degli impatti legati alla fase di utilizzo dei prodotti, inoltre, stiamo implementando progetti di educazione all'uso responsabile rivolti ai professionisti.

**ENTRO IL 2018**

**Rispetto  
della policy di  
approvvigionamento  
sostenibile da parte dei  
fornitori degli ingredienti  
principali**

## FISSIAMO GLI OBIETTIVI

I risultati che ci proponiamo di raggiungere con questo Progetto sono stati stabiliti con riferimento all'anno 2010.

Tali obiettivi sono stati fissati anche in relazione ai progressi realizzati in questi ultimi 5 anni.

### PACKAGING

Il packaging ideale deve possedere requisiti funzionali, di comunicazione e normativi, ma anche **ambientali ed etico-sociali**. Con questa consapevolezza, abbiamo eliminato qualsiasi forma di sovraimballaggio dalle nostre linee professionali e ridotto il peso degli imballi, stiamo lavorando per aumentare l'impiego di materiali riciclabili e da filiera sostenibile certificata, e per inserire indicazioni sul corretto smaltimento sulle confezioni.

**ENTRO IL 2018**

**-15%**

**Peso del packaging\***

**100%**

**Carta e cartoncino riciclabili**

### RESPONSABILITÀ DI PRODOTTO

Forniamo supporto, assistenza e **formazione pre e post vendita** costante ai professionisti che utilizzano i nostri prodotti. Assicuriamo la massima sicurezza e qualità, oltre il rispetto delle disposizioni di legge, con migliaia di analisi effettuate ogni anno dai nostri innovativi laboratori di controllo qualità e R&S, per garantire **prodotti 100% sicuri** per l'uomo e per l'ambiente. Ma non vogliamo fermarci qui.

**OBIETTIVO IMMEDIATO**

**Prodotti 100% sicuri per l'uomo e per l'ambiente**



## INNOVATIVI PER MESTIERE

**Crediamo nell'innovazione tecnologica e di prodotto. Per questo i nostri 2 laboratori di Ricerca & Sviluppo sono sempre al lavoro per cercare nuove soluzioni che utilizzino materie prime sostenibili e tecniche innovative.**

**Un mestiere su cui investiamo il 10% del nostro fatturato.**

\*rispetto al 2010

# PERSONE

## IL VALORE AGGIUNTO

Comportamenti eticamente corretti, tutela della salute e sicurezza dei lavoratori, rispetto dei diritti umani, dei consumatori. Ma anche sostegno del territorio e della comunità locale, attraverso la creazione di reti e di sistemi economici e sociali virtuosi. Siamo convinti che il nostro valore aggiunto siano le persone, e che i cosmetici possano aiutarle a sentirsi meglio, ogni giorno: un valore che va oltre la bellezza.



## CONSAPEVOLEZZA

La Sostenibilità è la nostra strada per il futuro. Da sempre crediamo in **valori solidi e votati alla Responsabilità sociale**: oggi, occorre tradurli in comportamenti concreti, con un **progetto di coinvolgimento** e responsabilizzazione di tutta la “famiglia” FARMEN.

### **OBIETTIVO IMMEDIATO**

**Condivisione interna dei  
valori di Responsabilità  
Sociale d'Impresa**

## COMUNICAZIONE

“Se non comunichi, non esisti”.

Per questo ci impegniamo in una strategia di comunicazione, sia interna che esterna, **tangibile e trasparente**, con l'obiettivo di rendere visibile il nostro impegno in ottica di Responsabilità sociale e coinvolgere tutti gli attori della filiera in questo progetto di **creazione di valore**.

### **OBIETTIVO IMMEDIATO**

**Attività di comunicazione  
“I colori sostenibili  
della bellezza”**



## DONAZIONI

**Rispetto e condivisione:** valori che ci spingono ogni anno a devolvere fondi a sostegno di attività sportive giovanili, ONLUS, studenti e ospedali. La collaborazione con queste realtà locali proseguirà nei prossimi anni, per garantire **supporto continuo e concreto** al territorio.

### **OBIETTIVO IMMEDIATO**

**Intensificazione  
collaborazioni con  
realtà locali**

## LAVORATORI

I dipendenti sono il nostro **patrimonio più grande** e parte di una stessa, grande, famiglia. Garantiamo politiche di reclutamento chiare e trasparenti, pari opportunità ed equa remunerazione, agevolazioni per la maternità e convenzioni con asili, libertà di rappresentanza e formazione continua. Tuteliamo la **salute e la sicurezza sul luogo di lavoro**, ma vogliamo andare oltre, coinvolgendo il personale in questo grande progetto di Responsabilità sociale: perchè la cultura della sostenibilità parte dalle persone che contribuiscono attivamente alla creazione di valore aziendale, ogni giorno.

### **OBIETTIVO IMMEDIATO**

**Coinvolgimento del  
personale nelle iniziative  
di Responsabilità Sociale  
d'Impresa**



## **DAL GLOBALE AL LOCALE**

**Da sempre abbiamo un legame forte con il  
territorio: il 70% del personale risiede a  
Settimo Torinese e il 90% dei fornitori di  
primo livello può considerarsi locale.**



# PIANETA

## INNOVARE PER L'AMBIENTE

Monitoraggio continuo, riduzione dell'impronta ambientale e degli sprechi e ottimizzazione dell'impiego di risorse naturali. Una strategia di responsabilità a 360° richiede **consapevolezza, orientamento all'innovazione, costanza** e impegno per il **rispetto del Pianeta**. La Bellezza è ovunque: a noi il compito di valorizzarla.



### ENERGIA ED EMISSIONI

Abbiamo implementato un **moderno sistema di monitoraggio dei consumi energetici** che ci permette di individuare punti critici e sprechi, e di stabilire nuovi obiettivi in termini di **efficienza energetica, riduzione dei consumi** e, conseguentemente, **delle emissioni di gas serra**.

### TRASPORTI

Monitoriamo attentamente i mezzi attualmente in uso, ci impegniamo a sostituirli in futuro con soluzioni più sostenibili, e a ottimizzare la logistica: ma questo può non bastare. Miriamo ad una nuova **cultura della mobilità sostenibile in azienda**, incentivando l'utilizzo di mezzi a basso impatto ambientale per le trasferte del personale, e mettendo a loro disposizione biciclette elettriche aziendali.

**ENTRO IL 2018**

**-20%**

**Consumi energetici\***

**-20%**

**Emissioni di CO<sub>2eq</sub> \***

**ENTRO IL 2018**

**-20%**

**Emissioni di CO<sub>2eq</sub>  
da trasporti merci\***

**-10%**

**Emissioni di CO<sub>2eq</sub>  
dovute a spostamenti  
del personale\***

\*rispetto al 2010

## ACQUA

Siamo provvisti di un **impianto di depurazione interno** e di un sistema a ciclo chiuso di recupero delle acque per il raffreddamento. Vogliamo migliorarci su questo aspetto, monitorando in maniera più precisa i consumi aziendali, identificando i punti critici e di miglioramento e **impegnandoci per un uso ottimizzato di questa preziosa risorsa.**

**ENTRO IL 2018**

**-10%**  
**Consumi idrici\***

**100%**  
**Dei prodotti per  
la pulizia con  
certificazione Ecolabel**

## RIFIUTI E SPRECHI

Monitoriamo continuamente i rifiuti che produciamo e siamo consapevoli del loro potenziale impatto, per questo vogliamo andare oltre gli adempimenti normativi e rafforzare la nostra **politica di gestione e riduzione**, in modo da coinvolgere l'azienda a tutti i livelli, attraverso un **lavoro strutturale e culturale**. Continueremo con il recupero degli scarti delle polveri decoloranti e con il monitoraggio e programmazione razionale della fase di confezionamento per la riduzione degli sprechi.

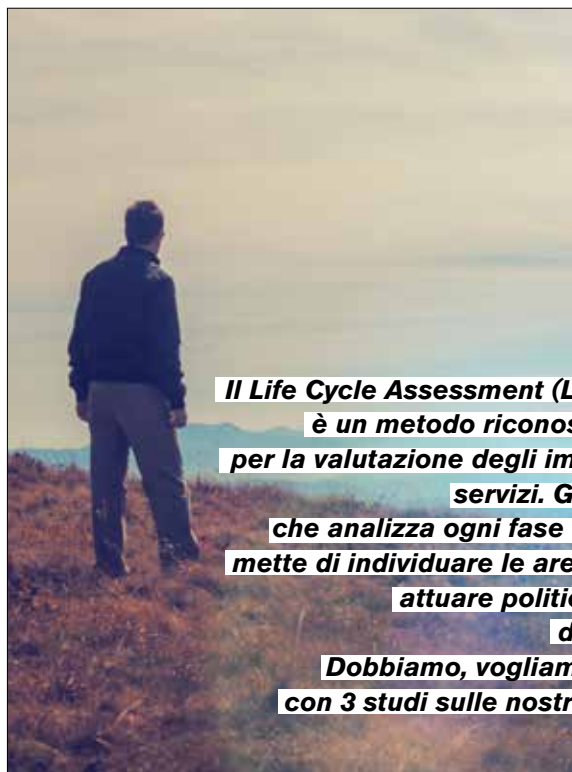
**ENTRO IL 2018**

**-15%**  
**Rifiuti prodotti\***

**-10%**  
**Sprechi di processo\***

**ENTRO IL 2016**

**100%**  
**Raccolta differenziata  
negli uffici**



## LO SGUARDO OLTRE: GLI STUDI LCA

**Il Life Cycle Assessment (LCA) - Analisi del Ciclo di Vita è un metodo riconosciuto a livello internazionale per la valutazione degli impatti ambientali di prodotti o servizi. Grazie all'approccio integrato, che analizza ogni fase del processo produttivo, permette di individuare le aree critiche su cui lavorare per attuare politiche efficaci di miglioramento delle performance ambientali. Dobbiamo, vogliamo farlo. E lo faremo nel 2016, con 3 studi sulle nostre principali linee di prodotto.**

\*rispetto al 2010



**Un mondo a colori, un mondo più sostenibile.  
Questa, è la nostra missione.**

Stampato su carta FSC



Realizzato nel dicembre 2015



Farmen International Cosmetics Distribution S.p.A. -  
Via Leinì n. 150 - 10036 - Settimo Torinese (TO) - Italia  
P.iva 06747710017 -  
Registrata presso il Registro Imprese di Torino al n. REA 810396  
Tel. +39 011-802.3411 - fax. +39 011-802.3475